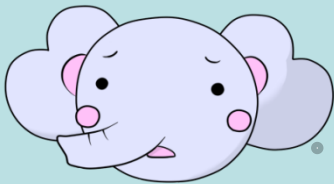


# ミニドックにしちゃOh!

お得な料金で、肺・胃・大腸がん検査等がセットになった健診を受けることができます。

## いつもの特定健診だと...



診察、身長、体重、BMI、腹囲、血圧測定、尿検査(糖、蛋白)、血液検査(AST(GOT)、ALT(GPT)、 $\gamma$ -GTP、中性脂肪、空腹時血糖、HDL-CHO、LDL-CHO)

もう少しいろいろな検査を受けたいな...

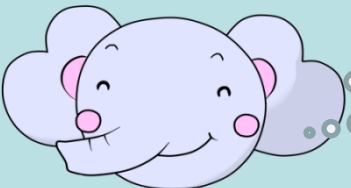
## ミニドック健診にすると...

特定健診



肺がん検査(エックス線)、胃がん検査(エックス線)、大腸がん検査(便潜血検査)、心電図検査、尿潜血検査  
抹消血液一般検査、総コレステロール、肝機能検査、腎機能検査、視力検査、聴力検査

2万円相当の健診が **11,715** 円で受けられます!



充実したコースになった!

がんにかかる人  
2人に1人  
がんで亡くなる人  
3人に1人



兵庫県健康財団  
マスコットキャラクター  
けんぞうくん